

### Hausansichten



# Stadtvilla 202

## ...einfach besser bauen

Besuchen Sie uns:  
 Musterhaus Bad Vilbel  
 Ludwig-Erhard-Str. 28  
 61118 Bad Vilbel  
 Tel. 06101 - 3477685  
 E-Mail: [info@opti-haus.de](mailto:info@opti-haus.de)  
 Web: [www.opti-haus.de](http://www.opti-haus.de)

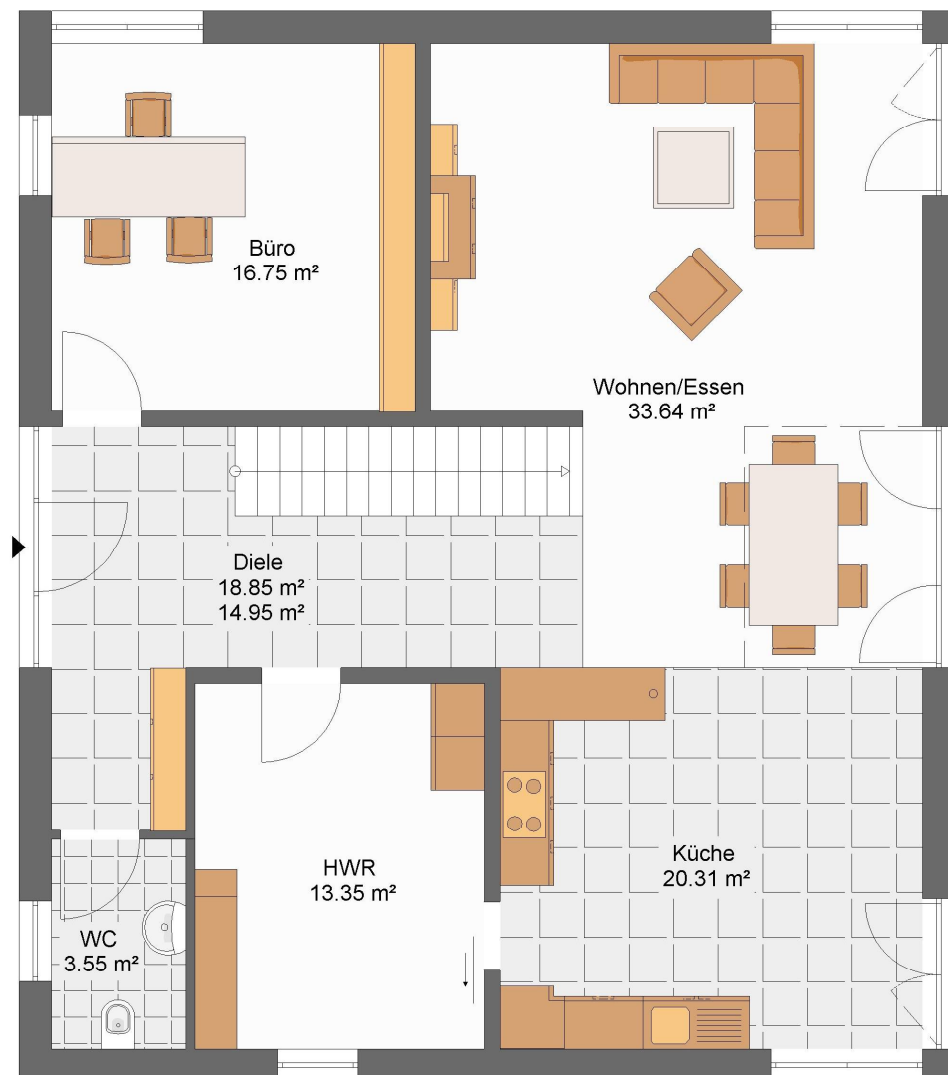
### 10 Opti-Haus Vorteile auf einen Blick:

- Schneller Aufbau dank Einsatz von Fertigteilen
- Ziegel-/ Liapor-/ oder Holzständerbauweise
- Auch kombinierte Bauweise möglich (Kombibauweise)
- Lichte Rohbauhöhe in allen Geschossen 2,75m
- Maßgenaue Vorfertigung im Werk
- Sämtliche Ausbaupakete mit hochwertiger Ausstattung durch Partnerunternehmen
- Architekten- und Ingenieurleistungen inklusive
- Qualifizierte externe Bauleitung
- Verwendung von reinem Konstruktionsvollholz
- Individuelle Beratung



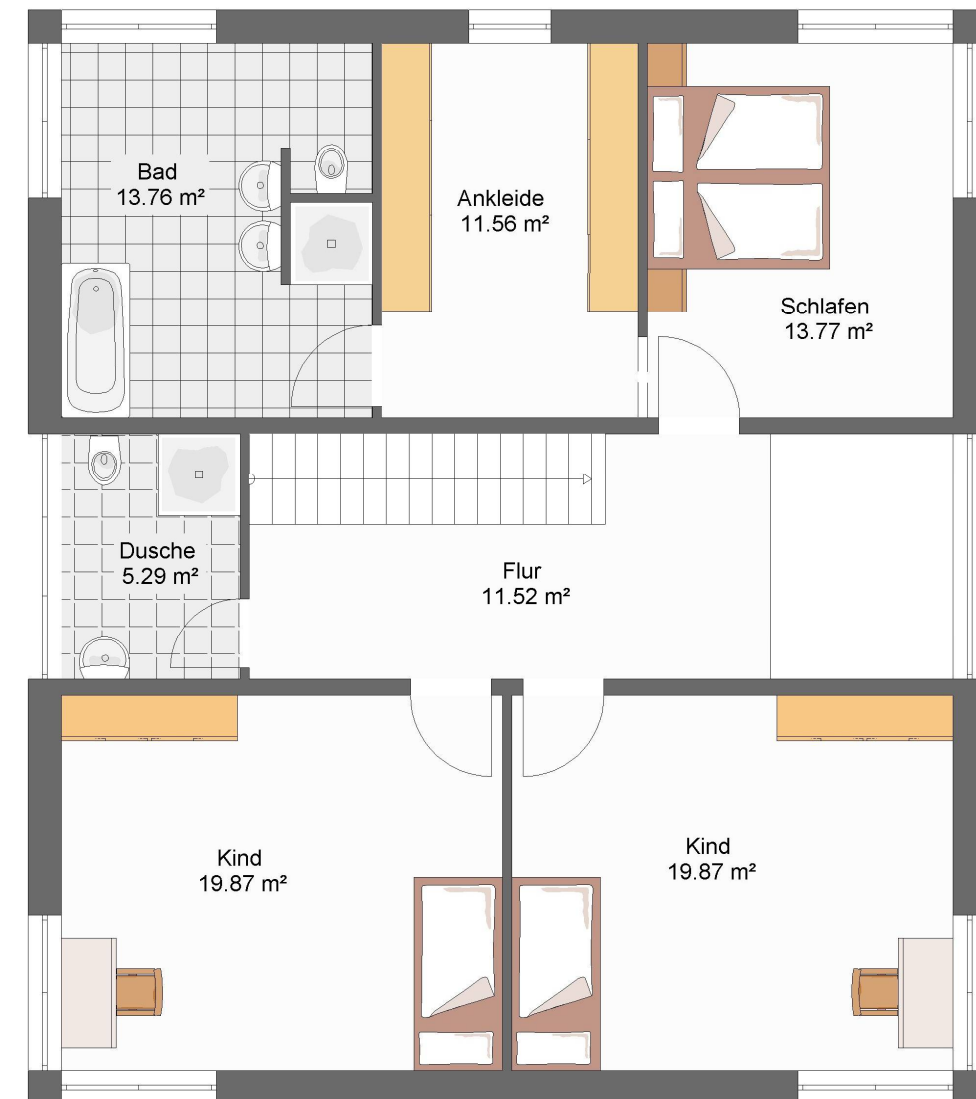
## ERDGESCHOSS

Die **Stadtvilla 202** bietet viel Platz zum Wohlfühlen. Neben dem schönen lichtdurchfluteten Wohn-/ Essbereich, mit offener Küche und großzügigem Hauswirtschaftsraum, finden Sie noch ein Gäste-WC im Erdgeschoss vor. In dem Hauswirtschaftsraum können Sie neben Ihrer Haustechnik auch Ihre Waschmaschine platzieren, oder Lebensmittel lagern.



## OBERGESCHOSS

Im Obergeschoss erwartet Sie ein Schlafzimmer mit angrenzender Ankleide und Durchgang zum Badezimmer. Gegenüber finden Sie zwei gleichgroß konzipierte Räume die als Kinder- und Gästezimmer genutzt werden können. Die beiden Räume verfügen über ein eigenes Duschbad. Ein weiteres optisches Highlight in diesem Geschoss ist die Galerie mit ihren großen Fensterelementen.



Länge x Breite	Dachneigung	Kniestock	Wohnfläche EG	Wohnfläche OG	Nettogrundfläche	Wohnfläche nach WoFIV
12,00 x 10,50 m	25°	-	102,54 m <sup>2</sup>	95,64 m <sup>2</sup>	202,08 m <sup>2</sup>	198,18 m <sup>2</sup>