

Hausansichten



Stadtvilla 194

...einfach besser bauen

Besuchen Sie uns:
 Musterhaus Bad Vilbel
 Ludwig-Erhard-Str. 28
 61118 Bad Vilbel
 Tel. 06101 - 3477685
 E-Mail: info@opti-haus.de
 Web: www.opti-haus.de

10 Opti-Haus Vorteile auf einen Blick:

- Schneller Aufbau dank Einsatz von Fertigteilen
- Ziegel-/ Liapor-/ oder Holzständerbauweise
- Auch kombinierte Bauweise möglich (Kombibauweise)
- Lichte Rohbauhöhe in allen Geschossen 2,75m
- Maßgenaue Vorfertigung im Werk
- Sämtliche Ausbaupakete mit hochwertiger Ausstattung durch Partnerunternehmen
- Architekten- und Ingenieurleistungen inklusive
- Qualifizierte externe Bauleitung
- Verwendung von reinem Konstruktionsvollholz
- Individuelle Beratung



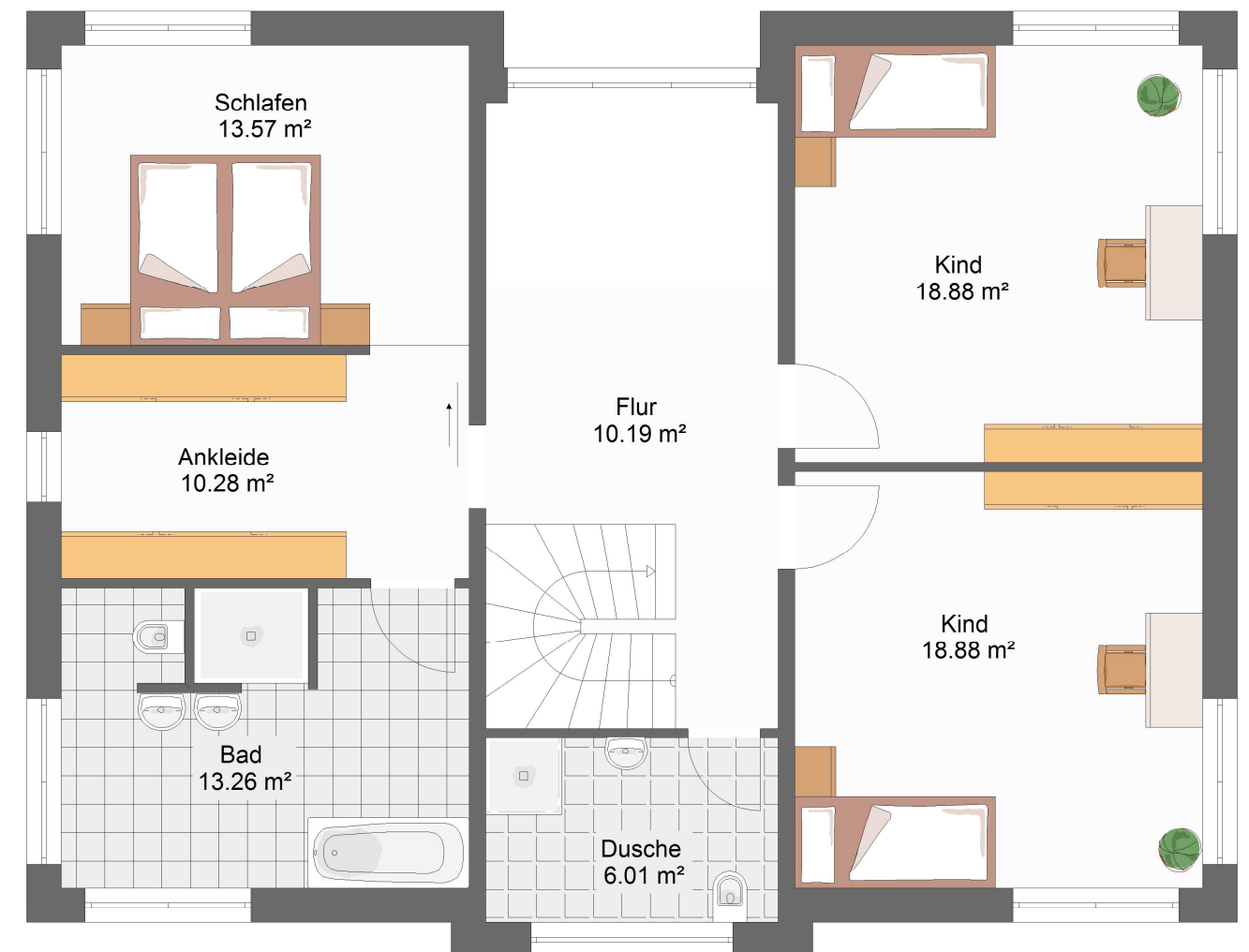
ERDGESCHOSS

Die **Stadtvilla 194** ist eine Variante der Stadtvilla 213, mit Verzicht auf das Gästezimmer im Obergeschoss. Neben dem schönen lichtdurchfluteten Wohn-/Essbereich mit offener Küche, finden Sie noch ein Gäste-WC sowie ein großzügiges Büro im Erdgeschoss vor. Die Diele verfügt über eine integrierte Garderobe und bietet direkten Zugang zur Küche.



OBERGESCHOSS

Im Obergeschoss erwartet Sie ein gemütliches Schlafzimmer, mit großer angrenzender Ankleide, und direktem Durchgang zum Badezimmer. Außerdem sind zwei sehr komfortable Kinderzimmer vorhanden, die über ein eigenes Duschbad verfügen. Die wunderschöne Galerie mit dem großen Fensterelement verleiht diesem Haus zudem einen ganz besonderen Charme.



Länge x Breite	Dachneigung	Kniestock	Wohnfläche EG	Wohnfläche OG	Nettogrundfläche	Wohnfläche nach WoFIV
12,75 x 9,895 m	25°	-	98,49 m ²	91,06 m ²	193,70 m ²	189,55 m ²