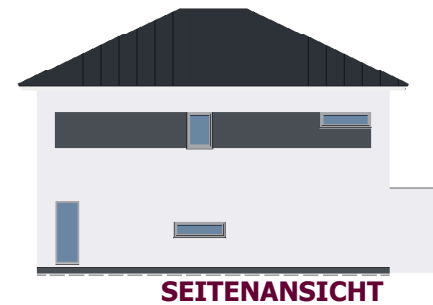
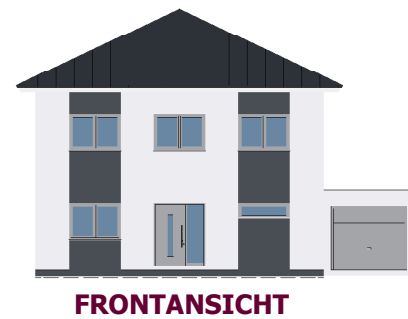


HAUSANSICHTEN



BESUCHEN SIE UNSER MUSTERHAUS

Musterhaus Bad Vilbel
Ludwig-Erhard-Str. 28 • 61118 Bad Vilbel
☎ 06101 - 3477685 ✉ info@opti-haus.de 🌐 www.opti-haus.de

UNSER VERKAUFSTEAM

Beatrice Grundel ☎ 0151 - 64829276 ✉ bgrundel@opti-haus.de	Andreas Hornung ☎ 0157 - 37735100 ✉ ahornung@opti-haus.de
--	---

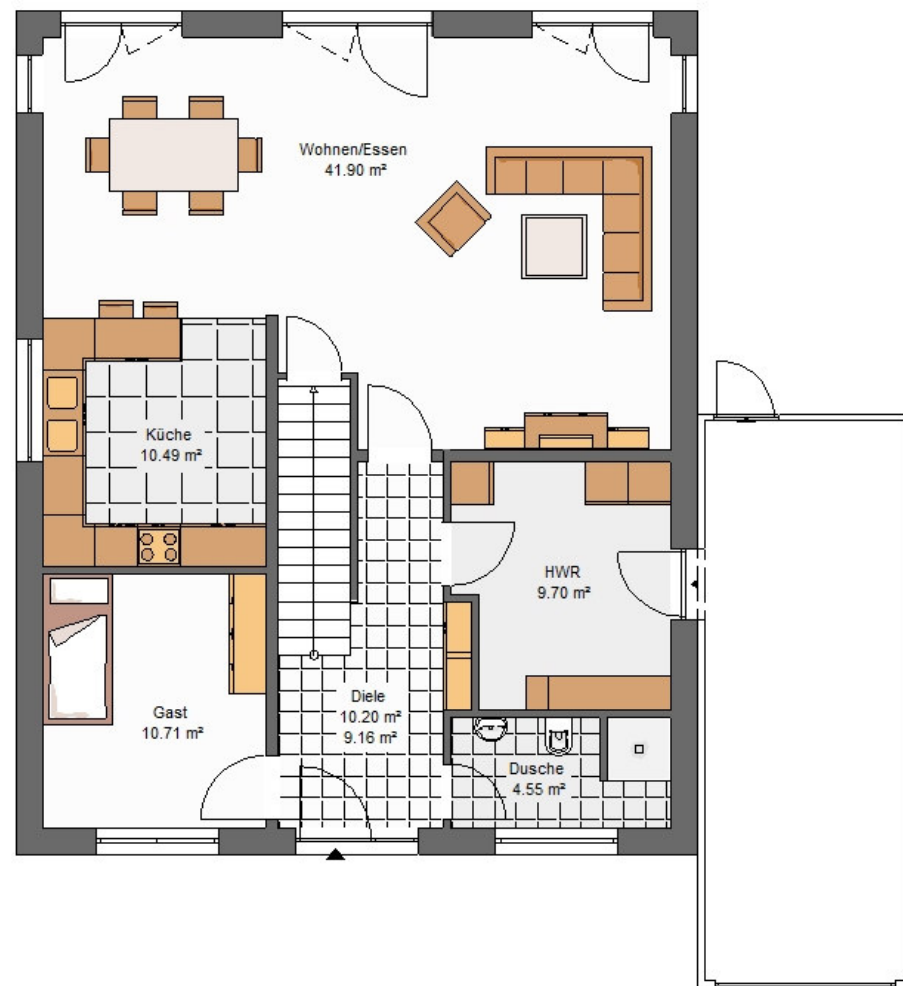
10 OPTI-HAUS VORTEILE AUF EINEN BLICK

- | | |
|--|--|
| 01. Schneller Aufbau dank Einsatz von Fertigteilen | 06. Sämtliche Ausbaupakete mit hochwertiger Ausstattung |
| 02. Ziegel-/ Liapor-/ oder Holzständerbauweise | 07. Architekten- und Ingenieurleistungen inklusive |
| 03. Auch kombinierte Bauweise möglich (Kombibauweise) | 08. Qualifizierte Bauleitung |
| 04. Lichte Rohbauhöhe in allen Geschossen 2,76m | 09. Verwendung von reinem Konstruktionsvollholz |
| 05. Maßgenaue Vorfertigung im Werk | 10. Individuelle Beratung |



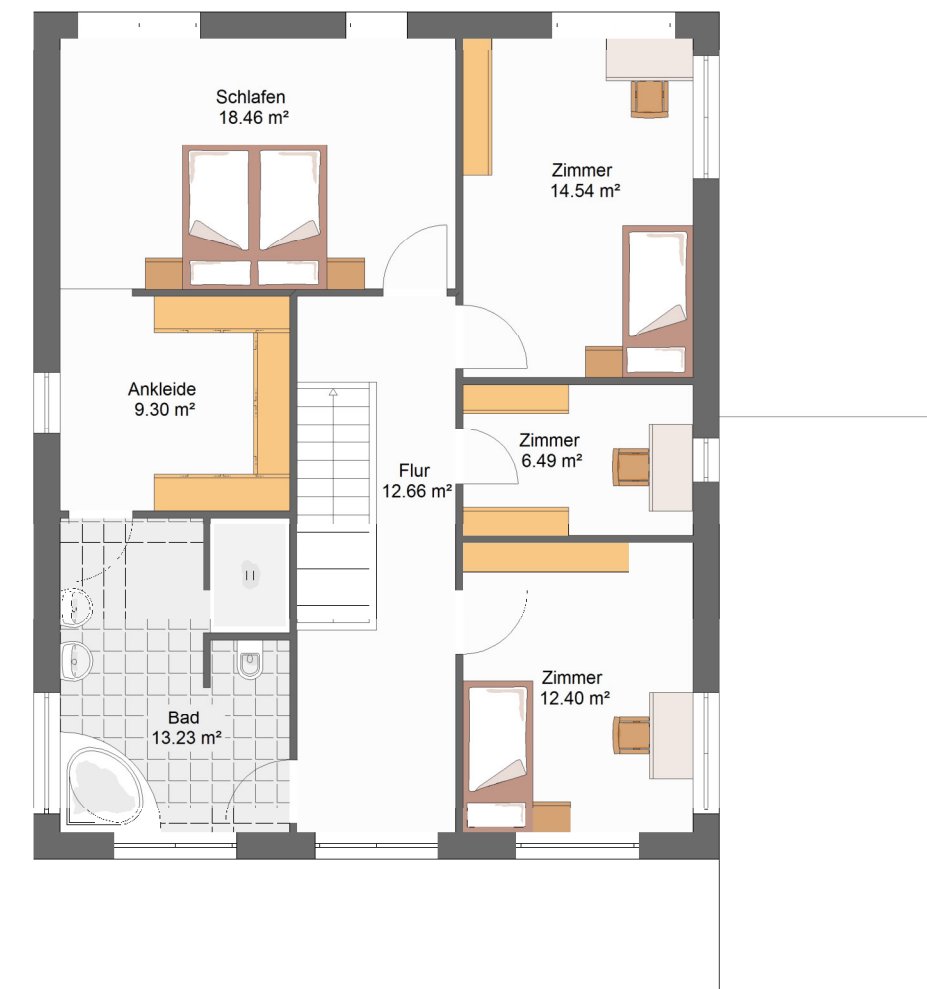
ERDGESCHOSS

Die **Stadtvilla 183** bietet viel Platz zum Wohlfühlen. Neben dem schönen lichtdurchfluteten Wohn-/Essbereich mit offener Küche und dem großzügigem Hauswirtschaftsraum, finden Sie noch ein Gäste-WC mit Dusche im Erdgeschoss vor. In dem Hauswirtschaftsraum können Sie neben Ihrer Haustechnik auch Ihre Waschmaschine platzieren und in der Speisekammer unter der Treppe Ihre Lebensmittel lagern.



OBERGESCHOSS

Im Obergeschoss erwartet Sie ein Schlafzimmer mit angrenzender Ankleide und Durchgang zum Badezimmer. Gegenüber finden Sie drei verschieden große Zimmer, welche Sie ganz nach Ihren Bedürfnissen nutzen können. Beispielsweise könnte man die zwei größeren Räume als Kinderzimmer und den kleineren Raum als Büro nutzen.



Länge x Breite

9,50 x 11,75 m

Dachneigung

25°

Kniestock

-

Wohnfläche EG

86,52 m²

Wohnfläche DG

87,09 m²

Nettogrundfläche

182,71 m²

Wohnfläche nach WoFIV

173,60 m²