

HAUSANSICHTEN



RÜCKANSICHT



SEITENANSICHT



FRONTANSICHT



SEITENANSICHT



BESUCHEN SIE UNSER MUSTERHAUS

Musterhaus Bad Vilbel
Ludwig-Erhard-Str. 28 • 61118 Bad Vilbel
☎ 06101 - 3477685 ✉ info@opti-haus.de 🌐 www.opti-haus.de

UNSER VERKAUFSTEAM

Beatrice Grundel Andreas Hornung
☎ 0151 - 64829276 ☎ 0157 - 37735100
✉ bgrundel@opti-haus.de ✉ ahornung@opti-haus.de

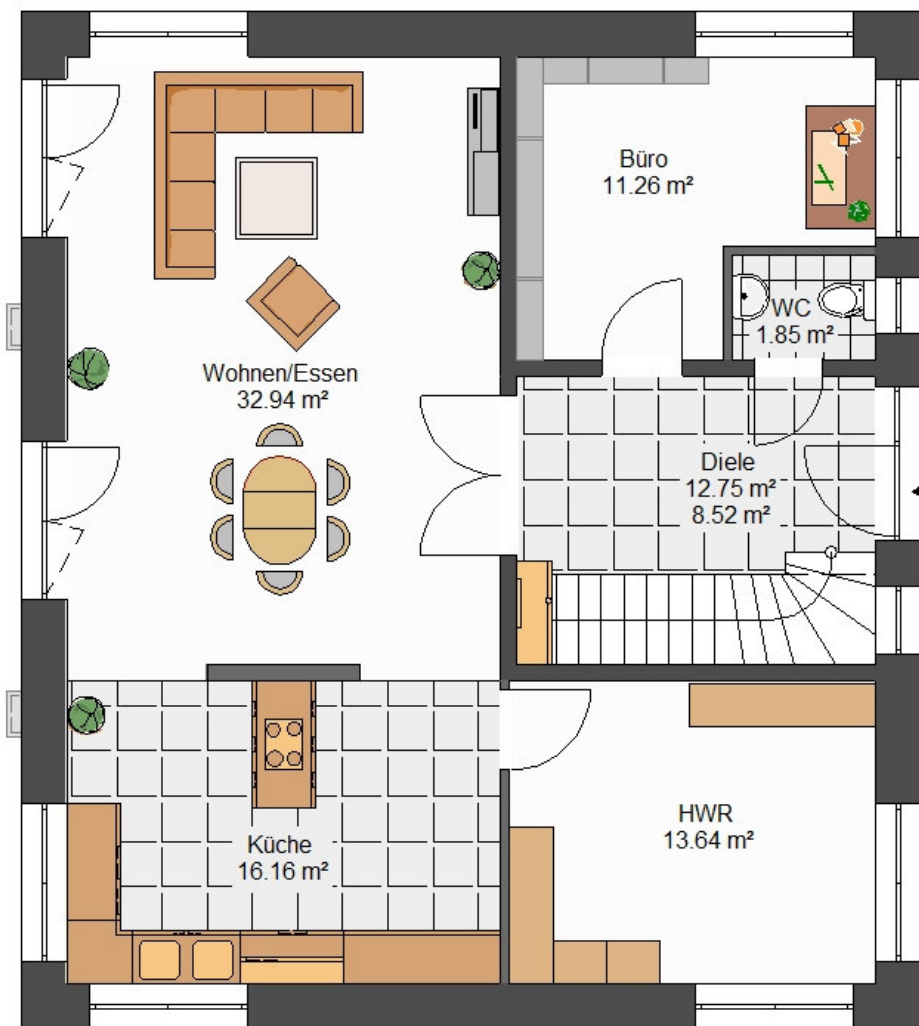
10 OPTI-HAUS VORTEILE AUF EINEN BLICK

- 01.** Schneller Aufbau dank Einsatz von Fertigteilen
- 02.** Ziegel-/ Liapor-/ oder Holzständerbauweise
- 03.** Auch kombinierte Bauweise möglich (Kombibauweise)
- 04.** Lichte Rohbauhöhe in allen Geschossen 2,76m
- 05.** Maßgenaue Vorfertigung im Werk
- 06.** Sämtliche Ausbaupakete mit hochwertiger Ausstattung
- 07.** Architekten- und Ingenieurleistungen inklusive
- 08.** Qualifizierte Bauleitung
- 09.** Verwendung von reinem Konstruktionsvollholz
- 10.** Individuelle Beratung



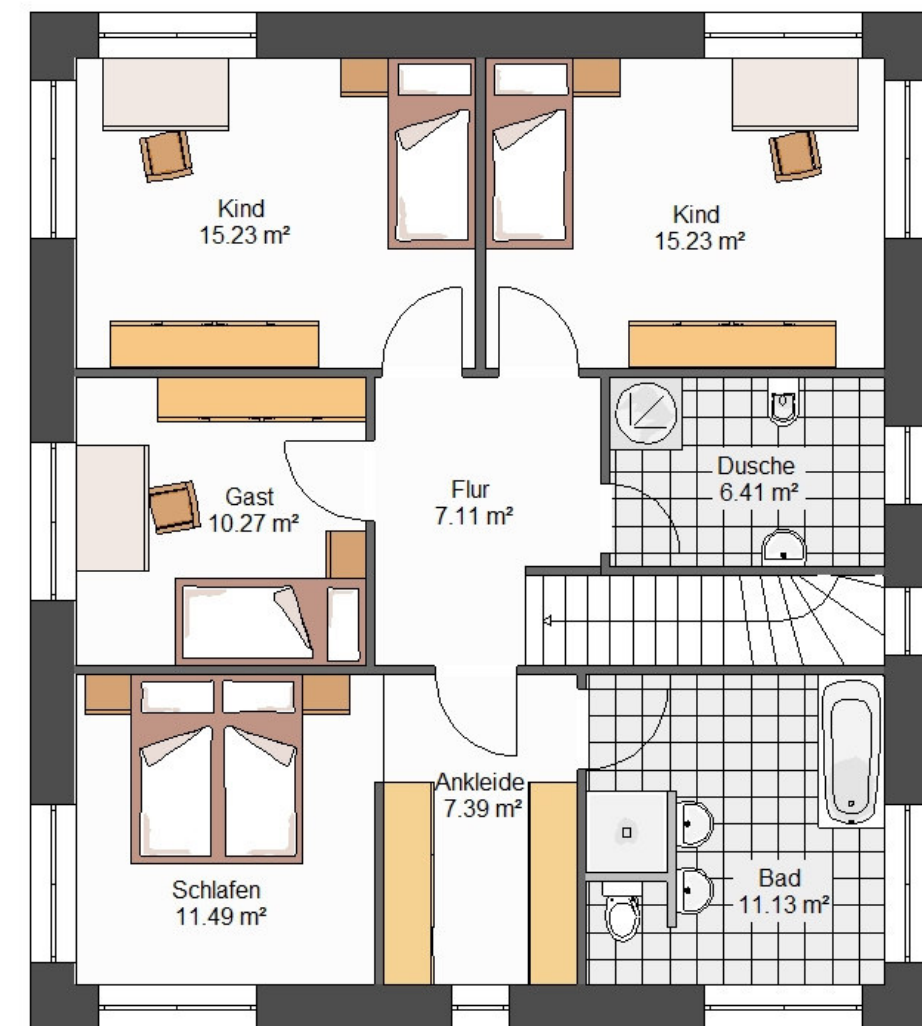
ERDGESCHOSS

Die **Stadtvilla 173** bietet viel Platz zum Wohlfühlen. Neben dem schönen lichtdurchfluteten Wohn-/ Essbereich, mit offener Küche und angrenzendem großzügigem Hauswirtschaftsraum, finden Sie noch ein Büro sowie ein Gäste-WC im Erdgeschoss vor. In dem Hauswirtschaftsraum können Sie neben Ihrer Haustechnik auch Ihre Waschmaschine platzieren, oder Lebensmittel lagern.



OBERGESCHOSS

Im Obergeschoss erwarten Sie zwei gleichgroß konzipierte Kinderzimmer, mit angrenzendem Bad, welches auch Ihre Gäste problemlos nutzen können. Das komfortable Schlafzimmer bietet eine große Ankleide, sowie einen direkten Zugang zum Bad. Durch die großen Fensterflächen ist jeder Raum zudem optimal mit Tageslicht versorgt und dadurch schön hell.



Länge x Breite

11,12 x 9,82 m

Dachneigung

22°

Kniestock

-

Wohnfläche EG

84,36 m²

Wohnfläche DG

84,26 m²

Nettogrundfläche

172,86 m²

Wohnfläche nach WoFIV

168,82 m²